

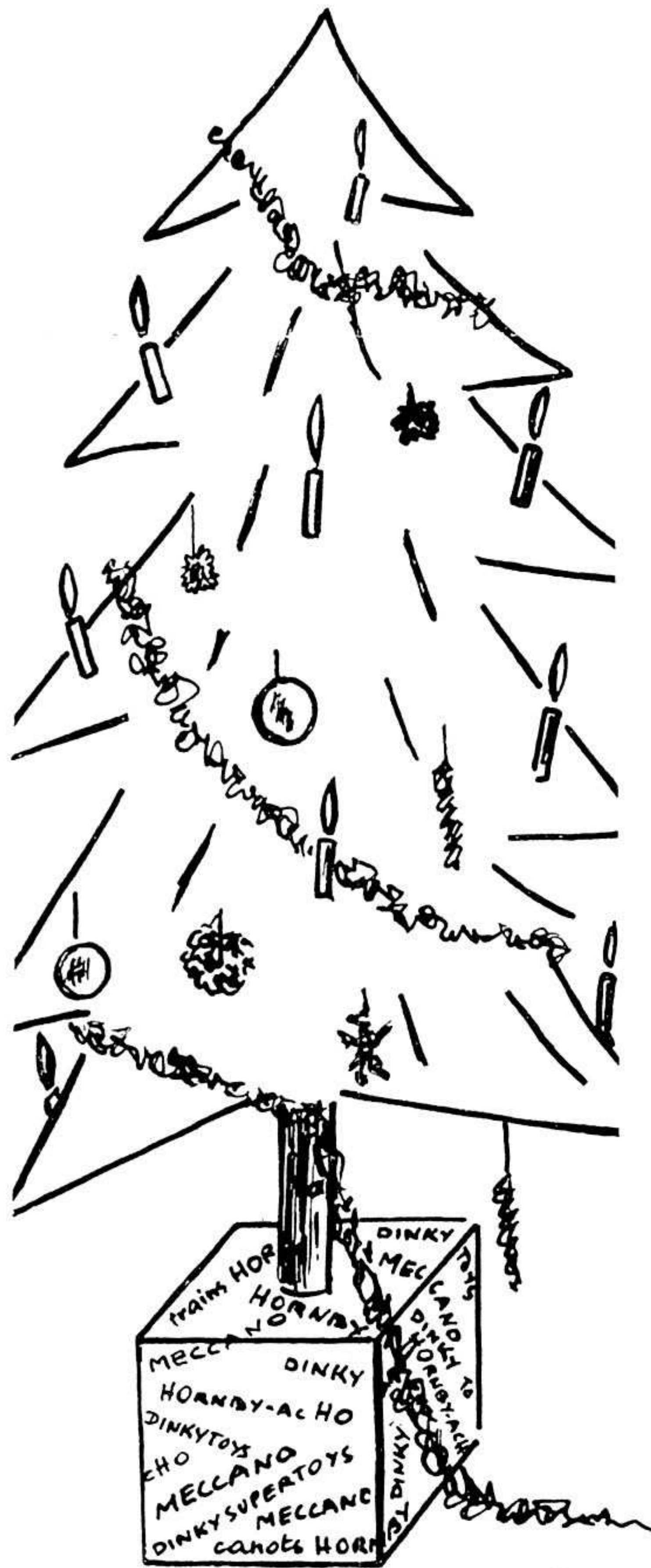
# MECCANO

DINKY TOYS

TRAINS HORNBY

PUBLICATION TRIMESTRIELLE

RÉDACTION - ADMINISTRATION : 70, AVENUE HENRI-BARBUSSE - BOBIGNY (Seine) - TÉL. : VII. 97-49



## A PROPOS...

Le courrier considérable que nous avons reçu au sujet de la sortie de la "4L" RE-NAULT et l'accueil que vous lui avez réservé nous ont récompensés de tous nos efforts pour vous faire une surprise... et sortir ce modèle dans un temps record ! C'est grâce toutefois à la compréhension du constructeur que nous avons pu mener à bien ce projet, et cela vous montre combien nos relations avec les Firmes Automobiles sont cordiales et suivies. Vous nous demandez bien sûr de renouveler cette prouesse à chaque modèle... ne soyez pas trop exigeants ! Croyez néanmoins que tout est mis en œuvre pour essayer de vous satisfaire au maximum.

Comme chaque année, à pareille époque, il y a un modèle Meccano dans tous les grands magasins de Paris et de Province. Nous sommes sûrs que vous allez tous courir les voir... Pour ne pas désavantager nos nombreux lecteurs habitant loin de Paris, nous avons illustré dans ce numéro une "vedette" Meccano qui est actuellement exposée dans les vitrines d'un Grand Magasin Parisien.

Comme vous le verrez, ce numéro est particulièrement chargé en "nouvelles Meccano", il vous permettra de "faire le point" au bon moment, juste avant Noël ! Vous recevrez un prochain "Actualités" au printemps prochain, et alors, vous aurez un aperçu de nos futures nouveautés... qui vous plairont certainement.

Je ne veux pas terminer sans vous souhaiter, comme il est d'usage, d'excellentes fêtes de fin d'année et que des Meccano, des trains Hornby et HO-rnby-achO, des Dinky Toys garnissent vos souliers, en récompense d'un premier trimestre scolaire réussi.

Joyeux Noël !  
Le Rédacteur en Chef.

## Le Pont sur la Manche

Le pont sur la Manche a déjà fait couler beaucoup d'encre. Mais le pont Meccano, reproduit très fidèlement d'après les plans de la firme qui a étudié cette solution, a déjà impressionné plusieurs centaines de mètres de pellicules photographiques et cinématographiques.

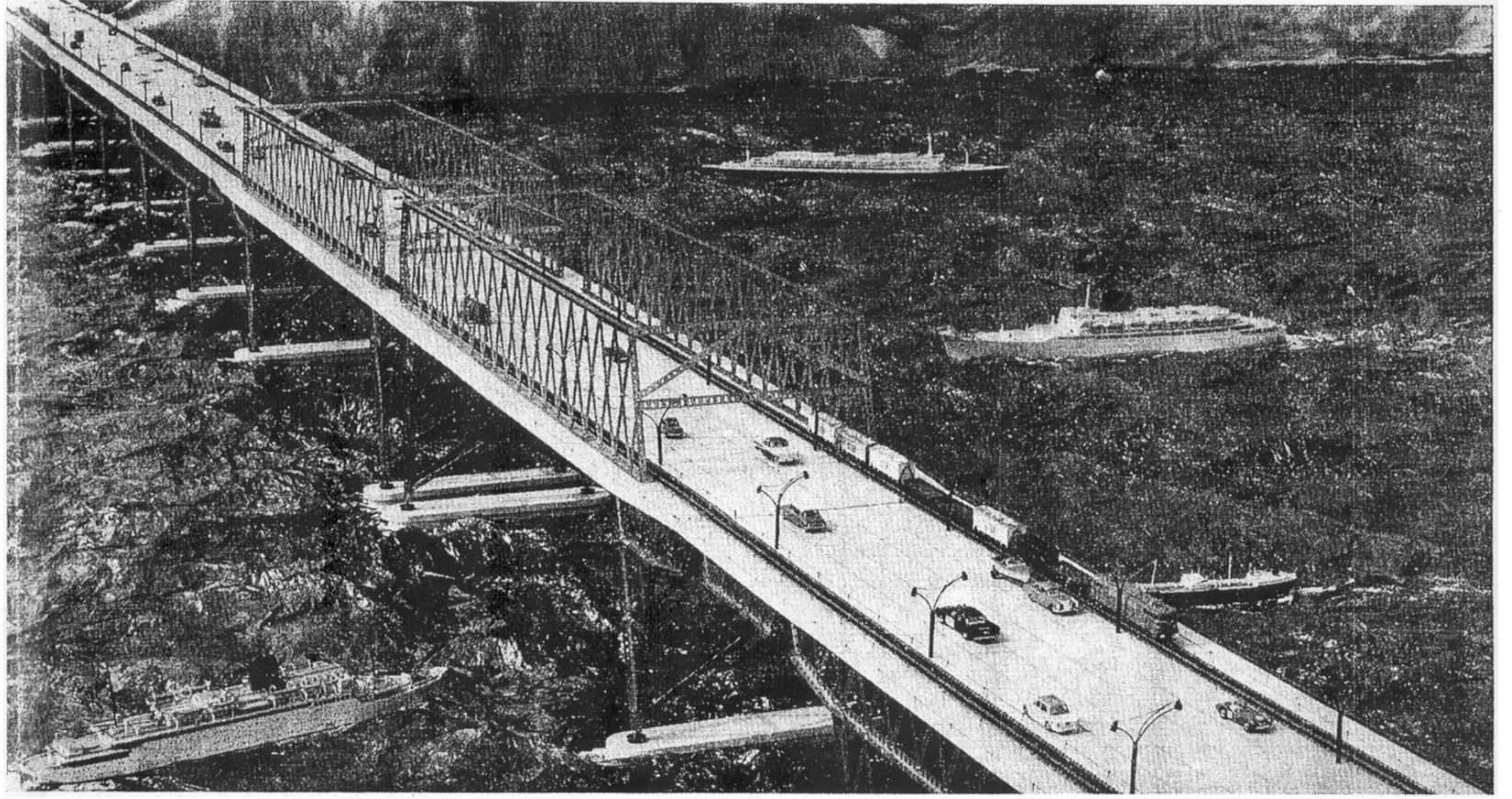
Les décorateurs de Paris-Match, ceux du service Modèles Meccano installèrent dans ses éléments (mer et côtes) le pont qui fut de jour et de

nuît, la proie des photographes. Vous avez pu voir les photos exclusives dans le n° 651 de Paris-Match. Nous en reproduisons une sur laquelle vous pourrez remarquer en plan extrême le paquebot "FRANCE" qui sera reproduit en Dinky Supertoys en février 1962. Puis, une seconde fois, le pont démontable fut reconstruit pour des prises de vue des Télévisions anglaise et française, et pour différents plans d'un film documentaire

réalisé par Caumont.

Et, pour Noël, les petits Parisiens pourront admirer le pont Meccano sur lequel trains et voitures circulent à un rythme infernal, dans les vitrines d'un Grand Magasin Parisien.

Quant au paquebot "France" qui a fait connaissance avec la haute mer, le 19 novembre, nous vous en reparlerons plus en détail.



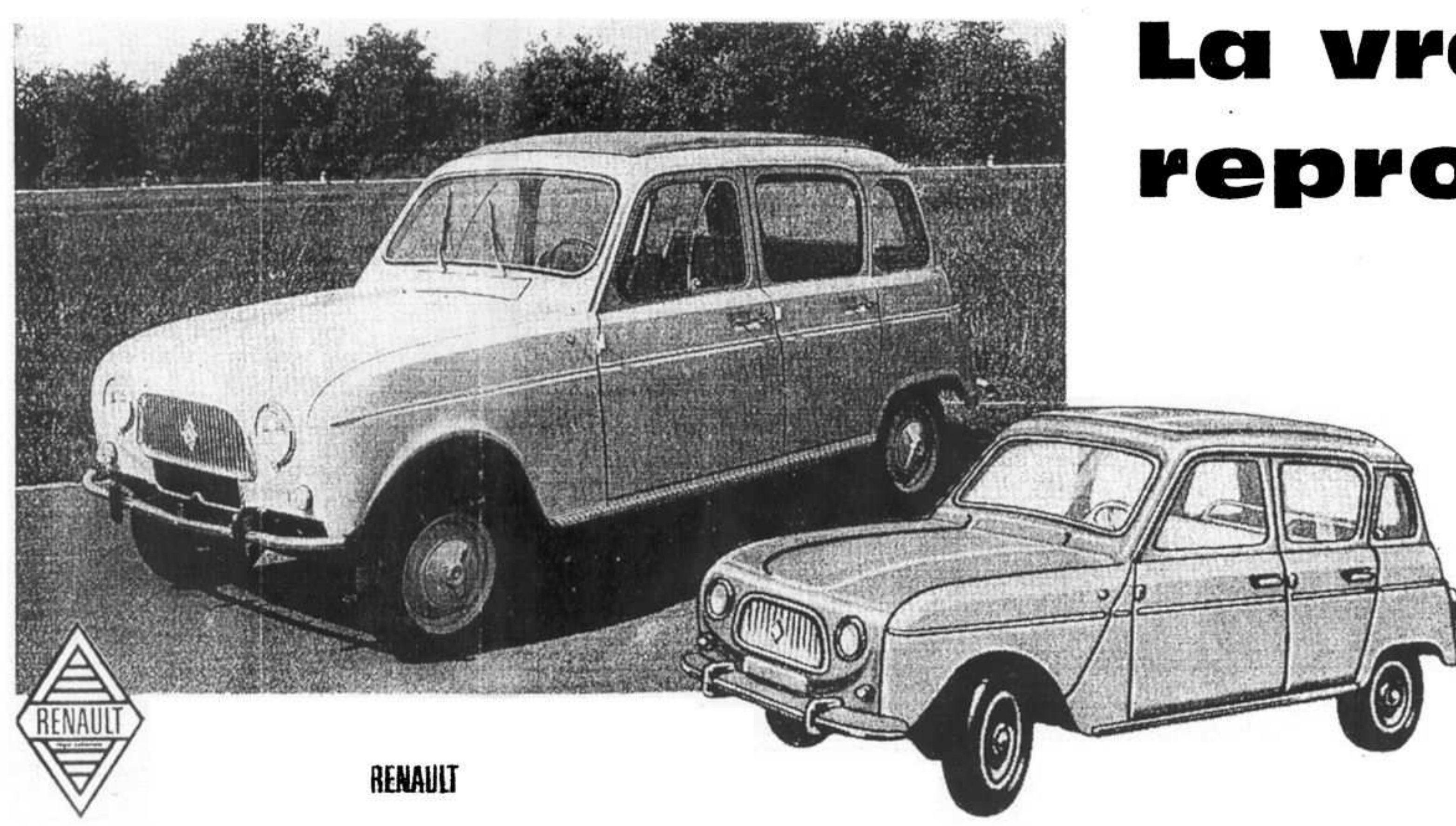
## La vraie voiture et sa reproduction au 1/43°

A notre connaissance, c'est la première fois qu'un grand constructeur accepte de confier à un fabricant de miniatures, les plans secrets d'une voiture.

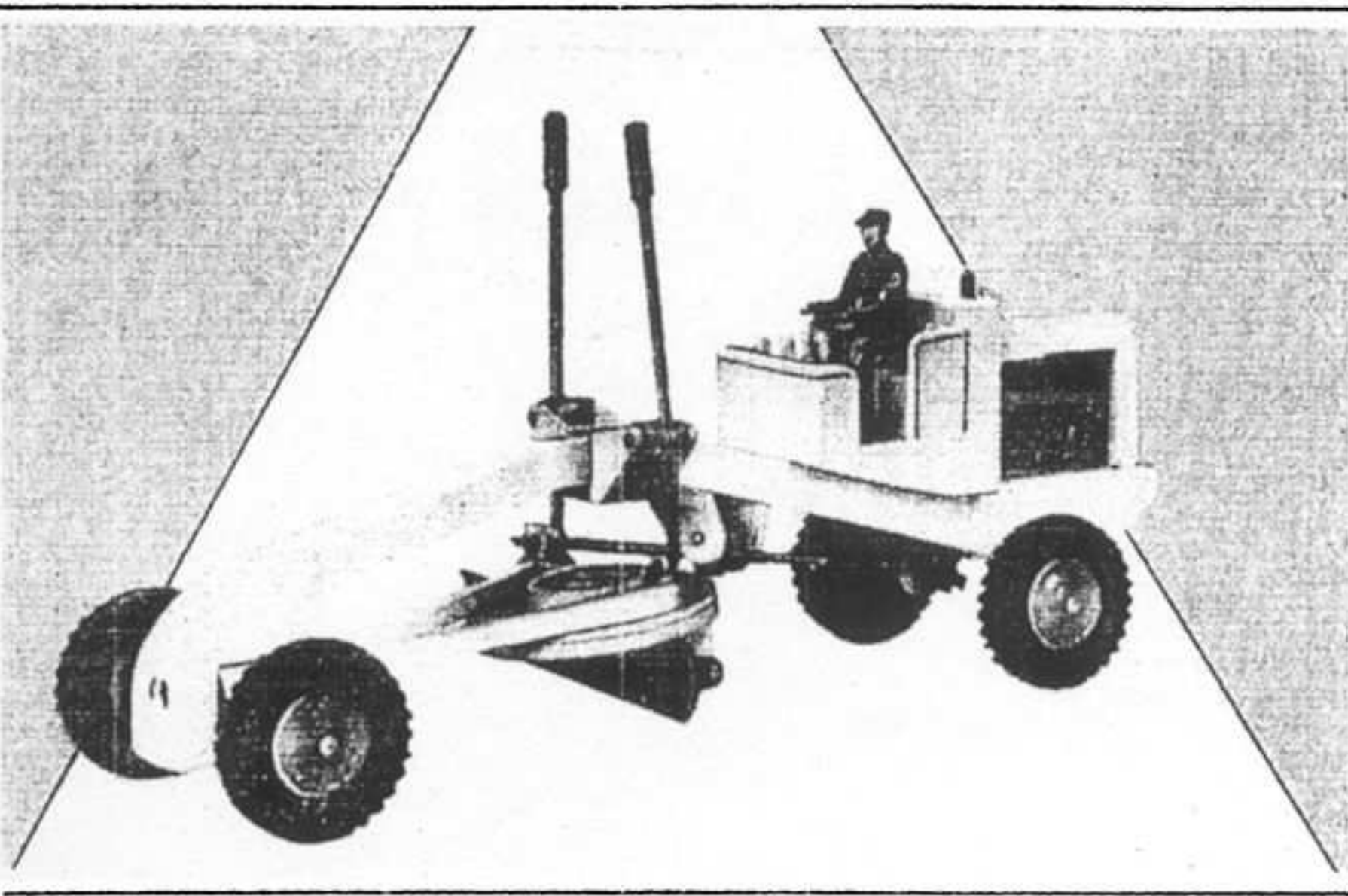
Grâce à une autorisation spéciale de la Régie Renault et grâce aussi à un tour de force de nos techniciens et de nos fournisseurs, la 4L Renault « Dinky Toys » a fait son apparition pendant que la vraie voiture attirait les nombreux visiteurs du Salon 1961 et les « essayeurs » de l'opération « Prenez le volant ».

Pour que vous puissiez juger de la fidélité de reproduction, qualité que vous attendez des Dinky Toys, nous vous présentons le vrai modèle et sa reproduction au 1/43°.

Nous vous signalons que le Dinky Toys 4L Renault (réf. 518) est sorti peint en « bleu porcelaine » et qu'actuellement il sort en couleur « brique ».



Tous les articles HO-rnby-achO sont représentés en couleurs dans un dépliant spécial que vous pouvez demander à votre fournisseur habituel.



Pleins flashes sur le Profileur

Si vous possédez un « Profileur » 100 Richier, si vous avez l'intention d'en acquérir un, sachez que vous pouvez participer au grand concours Dinky Toys doté de 2.500 NF de prix (250.000 anciens francs). Il vous suffit pour cela de photographier, autour du Profileur, une scène de travaux publics.

Le grand gagnant pourra choisir, chez son fournisseur habituel, pour 500 NF (50.000 anciens francs) d'articles Meccano, Hornby, HO-rnby-achO ou Dinky Toys au choix. 33 autres prix également en articles Meccano seront distribués aux gagnants suivants: 250 NF au 2°, 150 NF au 3°, 100 NF au 4°, 50 NF au 5° au 34°.

Le jeu en vaut la chandelle ! Pour vous aider et vous guider dans la composition de la scène de travaux publics, nous vous présentons un chantier en pleine effervescence.

Peut-être, le mauvais temps vous empêchera-t-il de photographier en extérieur. Alors vous vous demanderez comment composer une telle scène. Sachez pourtant que votre photo a été réalisée en appartement et que le sable n'est que de la semoule judicieusement entassée et répartie. Et même, si une telle installation vous est difficile à aménager, profitez d'une journée de soleil pour prendre une photo dans les meilleures conditions de décor et d'éclairage.

Si vous rencontrez des difficultés quelconques, n'hésitez pas à consulter votre fournisseur habituel qui ne manquera

## GRAND CONCOURS DINKY TOYS

2.500 NF. de PRIX

(Clôture : 15 Janvier 1962)

pas de vous conseiller utilement.

Nous vous rappelons le règlement du concours « Profileur ».

1° Pour participer à ce concours, il vous suffit d'être déjà possesseur ou de vous rendre acquéreur d'un Profileur Dinky Supertoys n° 886.

Composez une scène de « travaux publics » dans laquelle devront obligatoirement figurer le Profileur, et facultativement des véhicules de travaux publics Dinky Toys dont la liste suit : bétonnière, bulldozer Blaw-Knox, benne Euclid, basculeur automate, Berliet benne Carrières, Multibenne Marrel, Benne basculante SImca Cargo, rouleau compresseur Richier, élévateur, camions grues Coles, à l'exclusion de miniatures d'autres marques.

2° Photographiez cette scène et remettez une épreuve (format au choix) portant au dos votre nom et votre adresse complète, à votre fournisseur habituel, avec le côté du couvercle du coffret contenant le profleur (côté comportant l'inscription « Dinky Supertoys » - 886 - Profleur Richier). Sur ce côté, n'oubliez pas de faire apposer le cachet de votre fournisseur.

3° La date limite de remise des photographies à votre fournisseur habituel Dinky Toys est le 15 janvier 1962.

4° Le dépouillement du concours sera effectué en présence d'huissier et les envois seront jugés, sans appel, sur les qualités

d'originalité de présentation et d'importance de la collection Dinky Toys, par un jury constitué par Meccano.

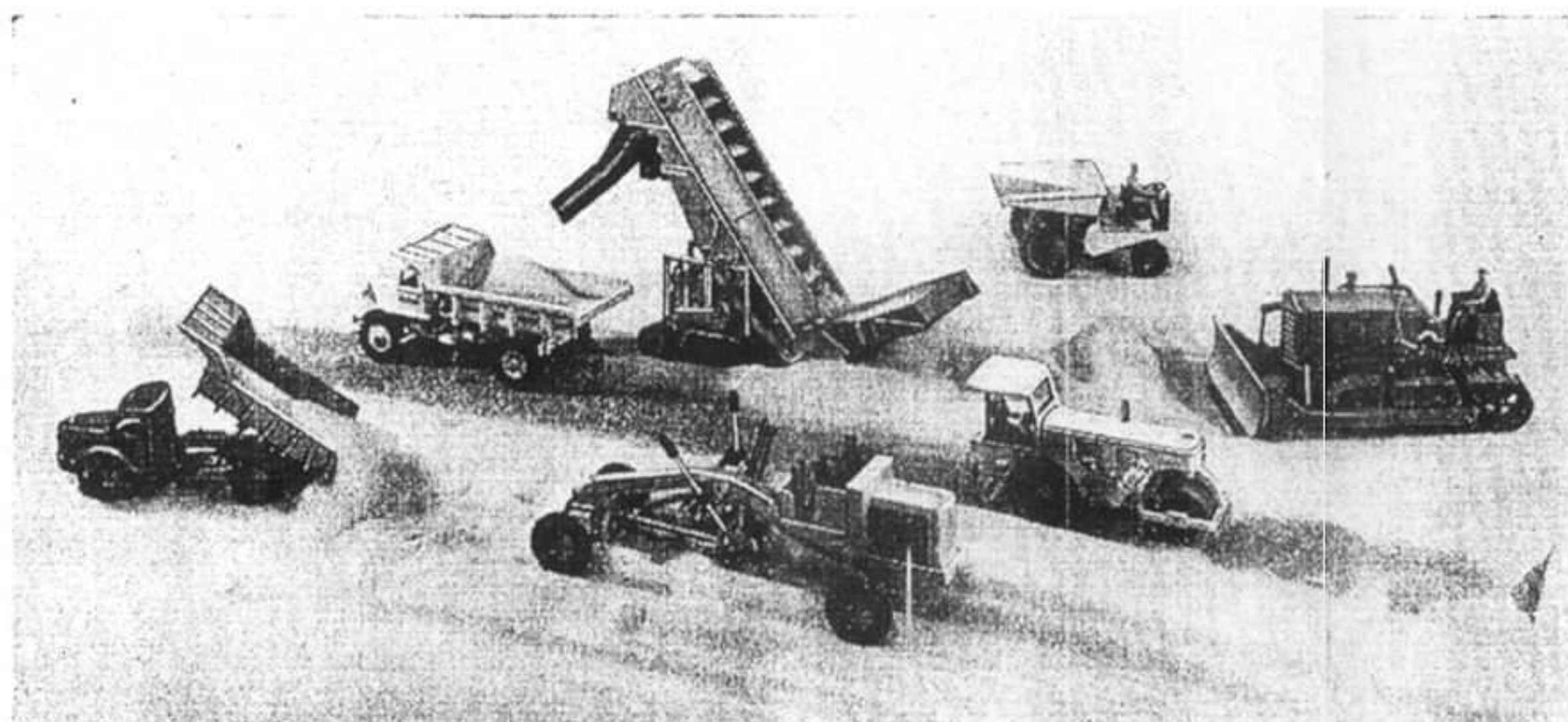
5° Les gagnants seront avisés personnellement, mais leur prix leur sera remis par le fournisseur auquel ils se seront adressés. Il sera payable en articles Meccano, Hornby, HO-rnby-achO ou Dinky Toys de leur choix.

6° Liste des prix :  
1° prix : 500 NF (50.000 anc. francs).  
2° prix : 250 NF (25.000 anc. francs).  
3° prix : 150 NF (15.000 anc. francs).  
4° prix : 100 NF (10.000 anc. francs).  
et 30 autres prix de 50 NF (5.000 anc. francs).

Parmi les réponses que nous ont transmises nos revendeurs, nous avons trouvé quelques dessins (très réussis) de scène de travaux publics. Malheureusement, nous ne pourrions pas prendre ceux-ci en considération. Mais il reste encore un mois à leur auteur pour réaliser une photo aussi proche que possible de leur dessin, et de plus, ils pourront utiliser leur talent à la décoration de l'arrière-plan.

Il n'est pas utile de nous envoyer des photos en couleurs, qui engageraient des frais trop importants.

Votre fournisseur habituel attend votre photo pour nous la transmettre. Relisez bien le règlement avant de lui donner votre œuvre... Et que le meilleur gagne ! Les heureux gagnants seront prévenus dans les tout premiers jours de février.



Avez-vous vu notre catalogue général ?  
Vous y trouverez toute la production des Usines MECCANO  
32 pages au royaume des jouets !

## Une belle voiture en Meccano

M. Francis BENOIT qui habite 41, boul. Voltaire, à Paris (11°) et dont vous voyez la photo en médaillon, est venu nous montrer le beau cabriolet décapotable PANHARD PL 17 qu'il a construit.

Nous fûmes émerveillés de cette réalisation au 1/5°, entièrement en pièces Meccano à quelques unités près.

Rien ne manque. Tout a été fidèlement reconstitué. L'énoncé des caractéristiques est plus parlant qu'une longue description.

- Traction avant.
- Doubles cardans avec joints élastiques.
- Embrayage mono-disque commandé par pédale.
- Boîte de vitesses avec commande par sélecteur au volant : 1°, 2°,

- 3°, 4° surmultipliée, marche arrière.
- Frein à main sur les roues avant.
- Frein à pied par pédale sur les 4 roues.
- Accélérateur commandant le régime du moteur (électrique de 20 v. sous transfo.).
- Direction à crémaillère. Rayon de braquage : 1 m à droite et à gauche.
- Suspension AV par double ressort transversal.
- Suspension AR par barres de torsion.
- Eclairage phares par bouton-poussoir au tableau de bord (sur pile de 4,5 v.).
- Eclairage feux de position AV et AR, plaque de police AR, par bouton-poussoir au tableau de bord (sur pile 4,5 v.).
- Allumage feux de "Stop" par

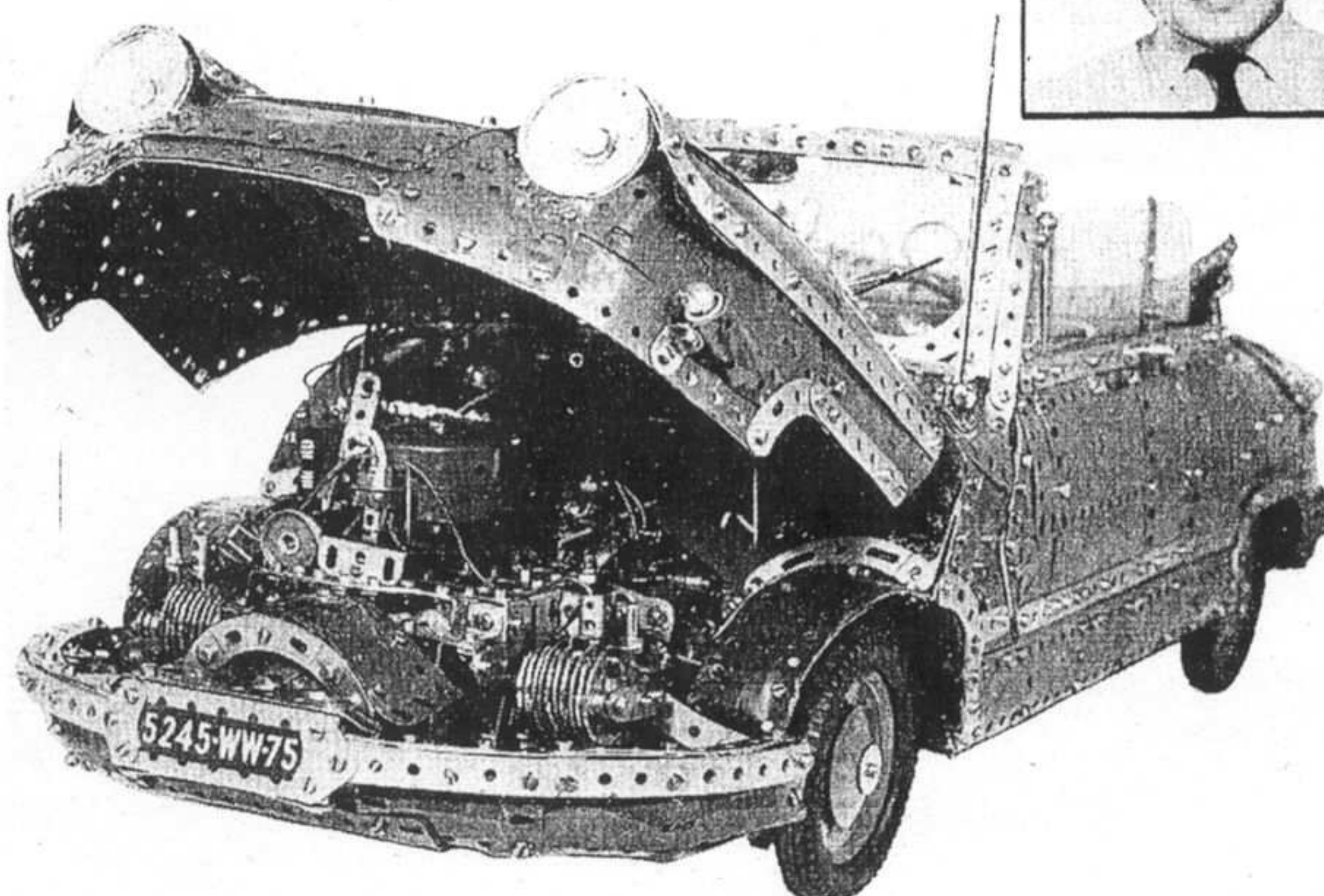
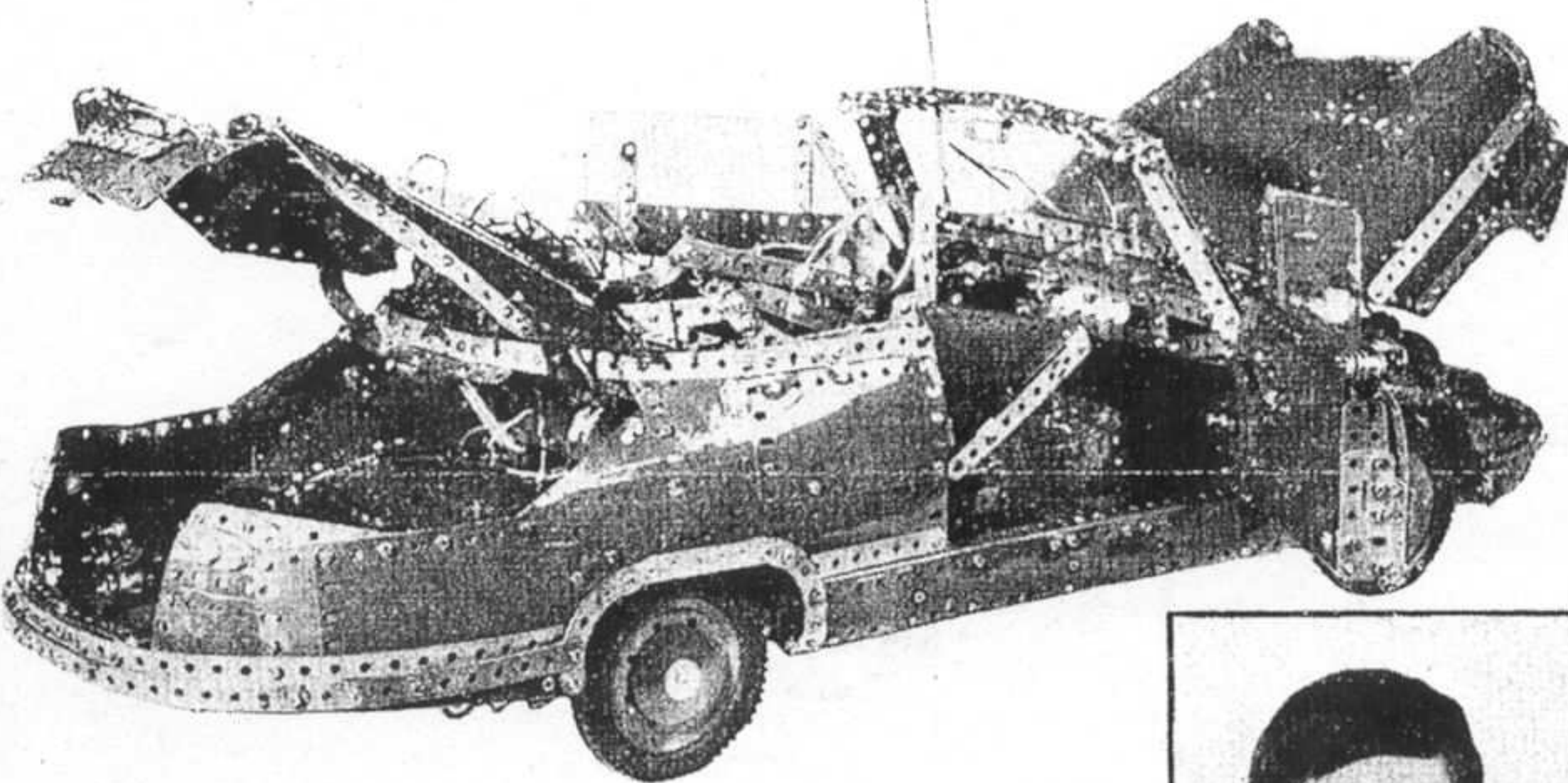
- pédale de freins.
- Amortisseurs sur les 4 roues.
- Portes s'ouvrant par poignées de l'extérieur ou de l'intérieur.
- Glaces de portières montantes et descendantes par manivelle.
- Petites glaces de custodes pivotantes par manivelle.
- 2 sièges AV basculants.
- Capot AV se bloquant automatiquement en position "levé".
- Couvercle de malle arrière s'ouvrant par ressorts compensateurs, et fermant à clé.
- Rétroviseur orientable.
- 2 pare-soleil orientables. Essuie-glace électrique.
- Capote s'ouvrant et se fermant, munie d'une glace arrière.
- Avertisseur à commande sur la colonne de direction.
- 1 cendrier au tableau de bord.
- 1 roue de secours, 1 cric, 1 manivelle pour cric.
- 1 boîte à outils.
- Voyant lumineux au tableau de bord, pour contact moteur.

Encombrement :  
— Longueur hors tout : 96 cm.  
— Hauteur maximum : 30 cm.  
— Voie AV : 28 cm - Voie AR : 28 cm.  
— Largeur hors tout : 35 cm.  
— Poids en ordre de marche : 17,5 kg.  
— Empattement : 49,5 cm.

Il a fallu à M. Francis BENOIT, 2233 pièces Meccano dont : 100 bandes de 5 trous n° 5, 135 supports plats n° 10, 183 équerres 13x10 mm n° 12, 100 équerres 13x10 coudées à 135° n° 12C, 96 bagues d'arrêt n° 59. Ajoutons à cela 2018 écrous n° 37A, 1775 boulons n° 37B, 253 rondelles n° 38 et vous pourrez évaluer le nombre d'heures de travail qu'il a fallu pour construire ce beau modèle dont M. Francis BENOIT peut être fier.

Car il ne s'agit pas de savoir assembler les pièces Meccano, il faut aussi connaître parfaitement le vrai modèle depuis le moteur et la carrosserie jusqu'au plus petit accessoire. Il faut également trouver certaines "astuces" de montage pour faire par exemple monter et descendre les glaces.

Félicitons encore ce jeune constructeur qui, peut-être, fera une brillante carrière dans l'industrie automobile. Mais nous espérons qu'il créera d'autres modèles aussi passionnants.



### Conditions d'admission au « Club Dinky Toys »

Le Club est ouvert à tout possesseur d'un Dinky Toys.

Pour vous inscrire, il suffit de vous adresser à votre fournisseur habituel ou d'écrire à M. le Secrétaire Général du Club, 70, avenue Henri-Barbusse, à Bobigny, et d'envoyer le prix de l'insigne, soit 1 NF, en timbres poste. Vous recevrez, avec cet insigne aux couleurs rouge et or, un Diplôme de membre.

### IMPORTANT :

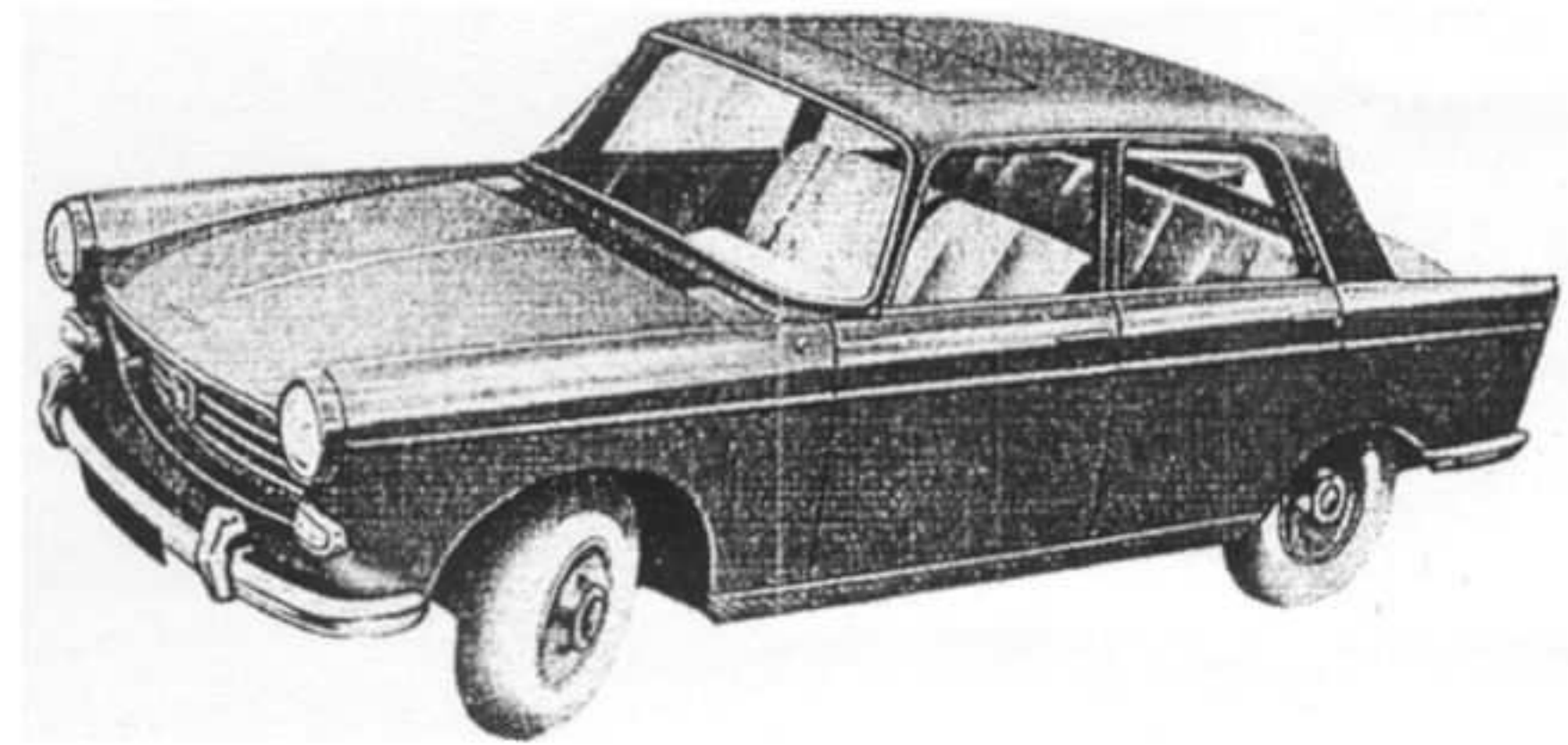
— Pour tout changement d'adresse, veuillez joindre l'ancienne bande d'envoi, ou nous indiquer votre ancienne adresse. (Joindre 0,30 NF en timbres poste).

— Nous vous demandons de ne pas nous donner l'adresse de votre Ecole ou de votre Collège, mais celle de votre domicile.

Demandez ce porte-clé au Secrétaire du Club DINKY TOYS, 70, avenue Henri-Barbusse, Bobigny (Seine), en joignant à votre lettre 3 NF en timbres poste, par exemple, car nous ne faisons pas d'envoi contre remboursement.

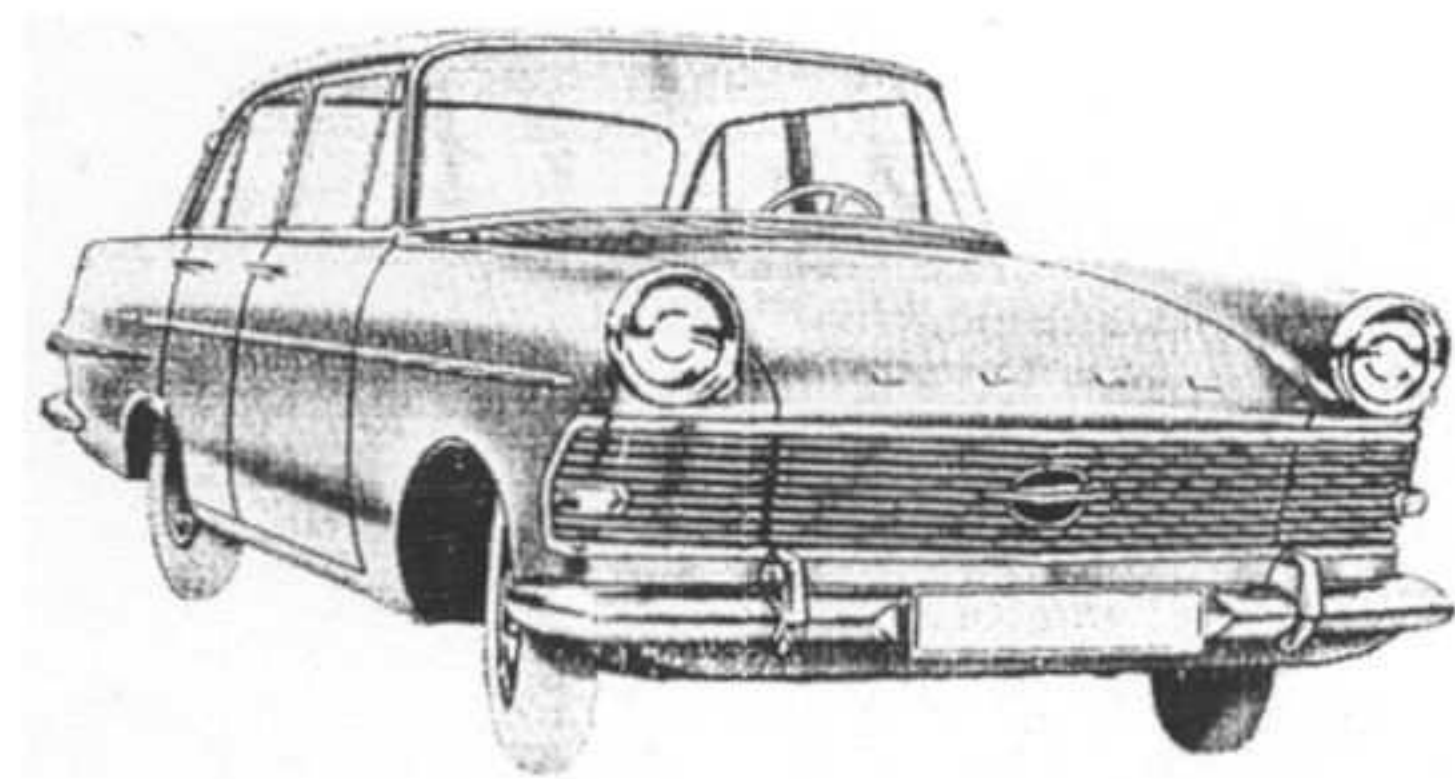


FICHES TECHNIQUES



« 404 » PEUGEOT

Longueur hors tout : 4,42 m  
 Largeur hors tout : 1,62 m  
 Hauteur hors tout : 1,45 m  
 Moteur 4 cylindres en ligne : 1618 cm<sup>3</sup>, 72 CV (SAE) à 2.250 tr/mn, alésage 84 mm, course 73 mm, incliné à 45°.  
 Embrayage monodisque à sec.  
 Boîte normale à 4 vitesses synchronisées  
 Poids total maximum : 1.580 kg  
 Rayon de braquage : 4,82 m  
 Vitesse maximum : 140 km/h  
**DINKY TOYS** : référence 553  
 Longueur : 103 mm  
 Largeur : 37 mm  
 Hauteur : 35 mm  
 Couleur : carrosserie: soufre blanc  
 Sièges: grenat  
 Pneus noirs (réf. 837)  
 Date de sortie : juin 1961  
 Prix : 4,25 NF



OPEL « Rekord »

Longueur hors tout : 4,43 m  
 Largeur hors tout : 1,62 m  
 Hauteur hors tout : 1,49 m  
 Moteur 4 cylindres en ligne : 1488 cm<sup>3</sup>, 55 CV (SAE) à 4.400 tr mn, alésage 80 mm, course 74 mm, 1 carburateur inversé avec pompe d'accélération.  
 Embrayage monodisque sec, boîte normale à 3 vitesses synchronisées à verrouillage.  
 Poids total maximum : 1.340 kg  
 Rayon de braquage : 5,35 m  
 Vitesse maximum : 128 km/h  
**DINKY TOYS**, référence 554  
 Longueur : 105 mm  
 Largeur : 37 mm  
 Hauteur : 35 mm  
 Couleurs : carrosserie: corail; pavillon: blanc; sièges: gris.  
 Pneus blancs (réf. 836)  
 Date de sortie : juillet 1961  
 Prix : 4,75 NF

VIENT DE PARAÎTRE

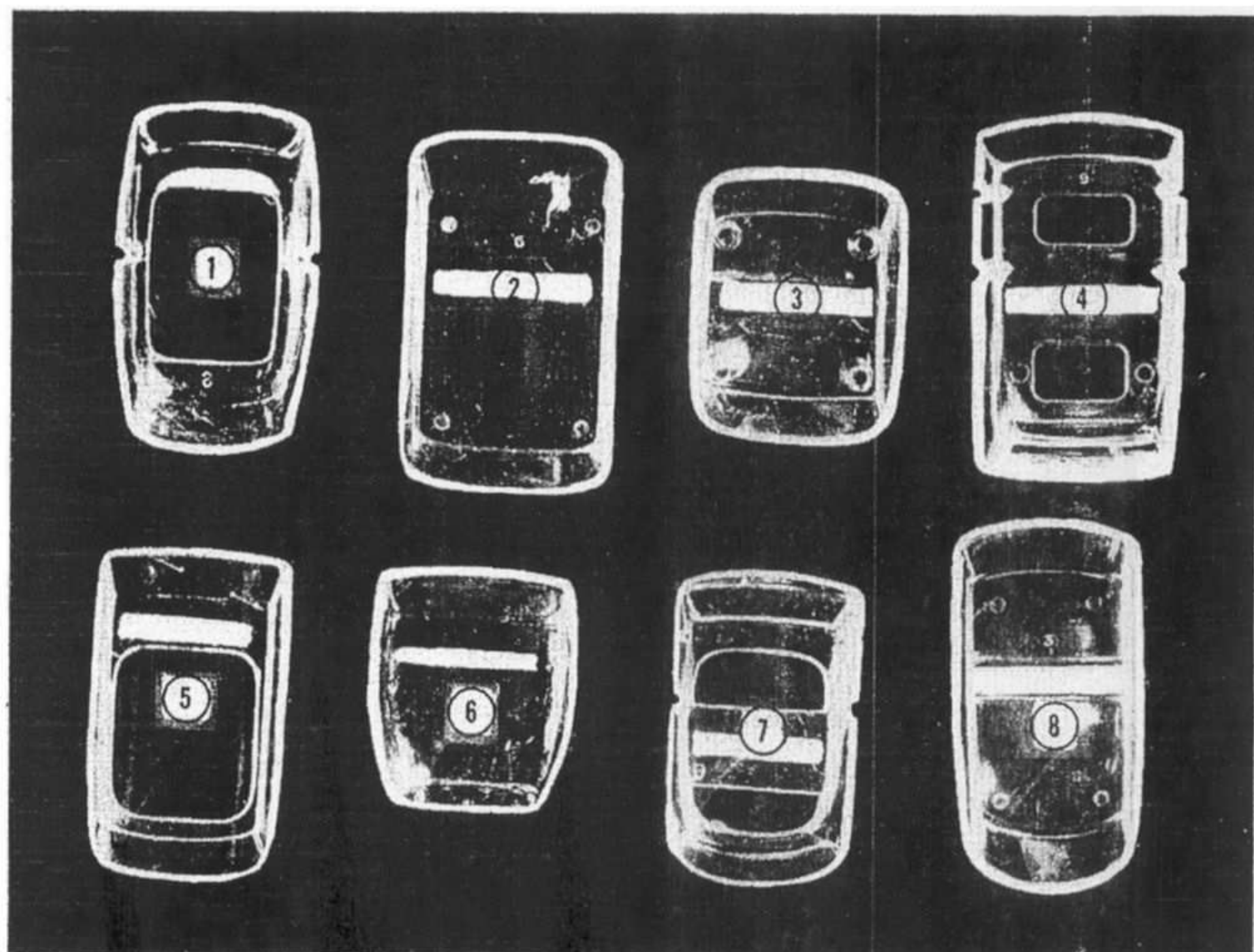
**DINKY TOYS**

Cabriolet FORD "Thunderbird", décapoté, avec conducteur, direction, suspension, sièges, volant et pare-brise.

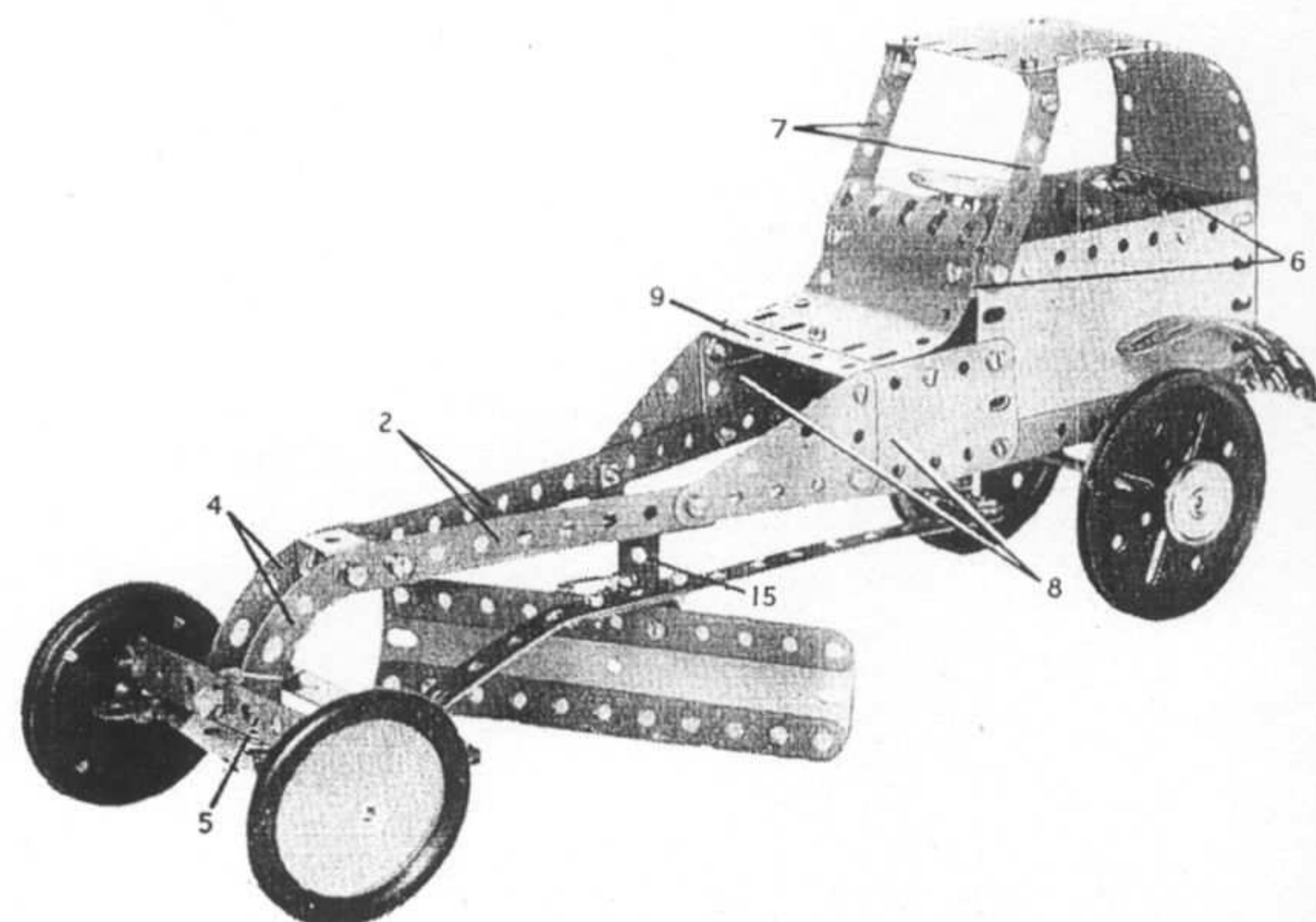
Les 2 derniers modèles de l'année

Camion militaire BROCKWAY avec pont de bateaux Cabine vitrée et suspension. Pont composé de 10 éléments démontables et de 2 canots pneumatiques.

**DINKY SUPERTOYS**



Modèle MECCANO : LE PROFILEUR



Ce modèle est extrait de l'édition anglaise de MECCANO MAGAZINE. Si vous voulez lire ce très intéressant magazine, et si vous comprenez assez bien l'anglais, nous vous encourageons vivement à vous abonner, à l'occasion de la nouvelle année.

Nous sommes à votre disposition pour vous en envoyer un spécimen gratuit, si vous nous en faites la demande spéciale. Ensuite, vous pourrez confirmer votre abonnement pour 12 numéros consécutifs, en nous faisant un virement postal de 11 NF à notre compte postal Paris 73972. Nous nous chargerons ensuite pour vous, de son enregistrement auprès du service compétent de notre bureau de Liverpool.

La lecture de nombreux articles d'actualités, variés et distrayants sera pour vous un excellent exercice d'anglais. Et nos anciens abonnés de l'édition française (qui nous font encore part de leur regret d'avoir vu disparaître cette revue) seront en bonne compagnie.

POSSESEURS D'UNE BOÎTE MECCANO N° 4

Réalisez ce modèle de Profileur, très facile à construire en raison des simplifications qui y ont été apportées :

Le châssis du modèle est construit sur une plaque à rebords (1).

Boulez sur les rebords situés sur le côté deux bandes de 25 trous, en laissant 16 trous dépasser à l'avant de la plaque. Boulez ensuite, à travers le 9<sup>e</sup> trou à partir de l'avant de la plaque à rebords une bande coudée de 38x12 (3), et à travers les deux derniers trous de chacune des bandes (2) une bande incurvée épaulée (4) qui recouvre sur 2 trous la bande de 25 trous (2). Un support double maintient ensemble les extrémités des deux bandes de 25 trous (2), et un autre support double est boulonné à travers les trous situés à l'extrémité des 2 bandes incurvées épaulées (4).

Une bande de 7 trous (5) est fixée par contre-écrou à ce support double par son trou central, et cet ensemble supporte les roues avant, qui sont orientables.

Pour construire les côtés de la cabine, boulez 2 plaques flexibles de 11,5x6 aux rebords de la plaque à rebords !

Les 4 coins supérieurs de ces 2 plaques flexibles sont boulez au rebord des 2 bandes coudées 60x12 (6), l'une à l'avant et l'autre à l'arrière. Une plaque flexible de 14x6 est vissée au petit rebord arrière de la plaque à rebords (1). Elle est également boulez à la bande coudée située à l'arrière (6), et prolongée à son extrémité par une plaque flexible de 6x6, qui la chevauche sur une rangée de trous. Cette plaque flexible est ensuite incurvée pour former le toit de la cabine, et la rangée de trous de son extrémité est boulez avec une bande coudée de 60x12. Celle-ci est fixée dans les trous extrêmes par deux bandes de 5 trous (7) qui forment les supports du toit de la cabine à l'avant où 2 plaques flexibles (8) de 6x4 sont boulez aux 2 bandes (2) de 25 trous et sont prolongées par 2 plaques flexibles triangulaires à l'aplomb de la bande coudée (3).

L'avant de la cabine est formé d'une plaque en U, boulez à la bande coudée (6) de 60x12. La rangée de trous allongés doit dépasser vers le haut la bande coudée (6), alors que l'autre rangée

Soyez Observateurs

Nous avons photographié cette fois 8 "vitrages" de Dinky Toys (série tourisme), sur lesquels nous avons fait disparaître le nom de la voiture. Nous vous demandons de nous indiquer à quel modèle chacun de ces vitrages appartient. Rédigez donc votre réponse comme suit :

N° 1 : Dinky Toys X... - N° 2 : D.T. Y... - N° 3 : D.T. Z... etc... Comme à l'habitude, 20 gagnants tirés au sort recevront une surprise.

Le concours précédent consistait à classer dans l'ordre de la manœuvre les 4 photos publiées. La bonne réponse était : 2-4-1-3. Le point de repère est la pendule : Photo 1 : il est un peu plus de 12 heures ; photo 3 : il est 12 h. 03 ; photo 4 : il est midi juste.

Précisons que ces photos ont été prises en gare de Poitiers et que le train tiré depuis Paris par la 2D2 se dirige ensuite sur la Rochelle avec la 060 DB.

Les gagnants, dont les noms suivent, ont reçu leur récompense : J.-P. GOUIN, P. PORCHER, J. GUIGNARD, B. ETLICHER, F. DEFFINIS, J.-C. VALETTE, B. JEZQUEL, P. BARRE, J.-F. POLTAN, J.-P. FERLAY, J.-C. DUPLOYEZ, P. GAUTRON, C. FRAVAL, M. MARION, M. PRELLE, A. GORCE, A. FARAUT, J.-F. ROBERT-ROUX, Y. LAGRIF-FOUL, B. DUPONT.

est fixée au trou médian dans la rangée centrale des trous de la plaque à rebords (9) de 60x38. Cette plaque à rebord (9) est boulez par ses rebords aux 2 plaques flexibles (8) de 6x4 cm.

L'assemblage de la roue arrière se compose d'une tringle de 10 cm passée à travers les trous du sommet de 2 embases triangulaires plates boulez sur chaque côté de la plaque à rebords (1). Cette tringle supporte une poulie de 75 et de 25 mm à chaque extrémité pour former les roues arrière. Les roues avant sont montées sur une bande (5) de 7 trous, qui peuvent pivoter autour d'un boulon muni d'un contre-écrou, dans le trou central. Dans chaque trou extrême de la bande (5) de 7 trous une équerre est fixée par son trou allongé. Un boulon de 9,5 cm passe à travers chacune de ces équerres, et chaque boulon est fixé par contre-écrou à une autre équerre qui porte une roue avant sur un boulon de 9,5 cm, de telle sorte que les bandes de 5 trous (10) peuvent pivoter librement. Une bande de 7 trous relie ensemble les bandes 10 par leurs trous extrêmes. Sur la bande 10, de l'autre côté une plaque flexible triangulaire 6x4 est boulez en laissant apparaître un trou de la bande 10 à chaque extrémité.

Une bande de 11 trous (11) est fixée par contre-écrou dans le trou supérieur de cette plaque triangulaire. L'autre extrémité de la bande de 11 trous est prolongée par une autre bande de 11 trous (12) qui la chevauche sur 3 trous. L'extrémité de la bande de 11 trous (12) est fixée par contre-écrou à une bande de 5 trous (13).

La bande (13) est boulez contre une roue barillet fixée à l'extrémité d'une tringle de 9 cm qui forme le système de direction. Cette tringle passe par le trou central d'une bande coudée 60x12 boulez à travers l'avant de la cabine immédiatement derrière les supports du toit, et elle est tenue en place par une clavette.

Une poulie de 25 mm munie d'un pneu est placée à l'extrémité supérieure et constitue le volant.

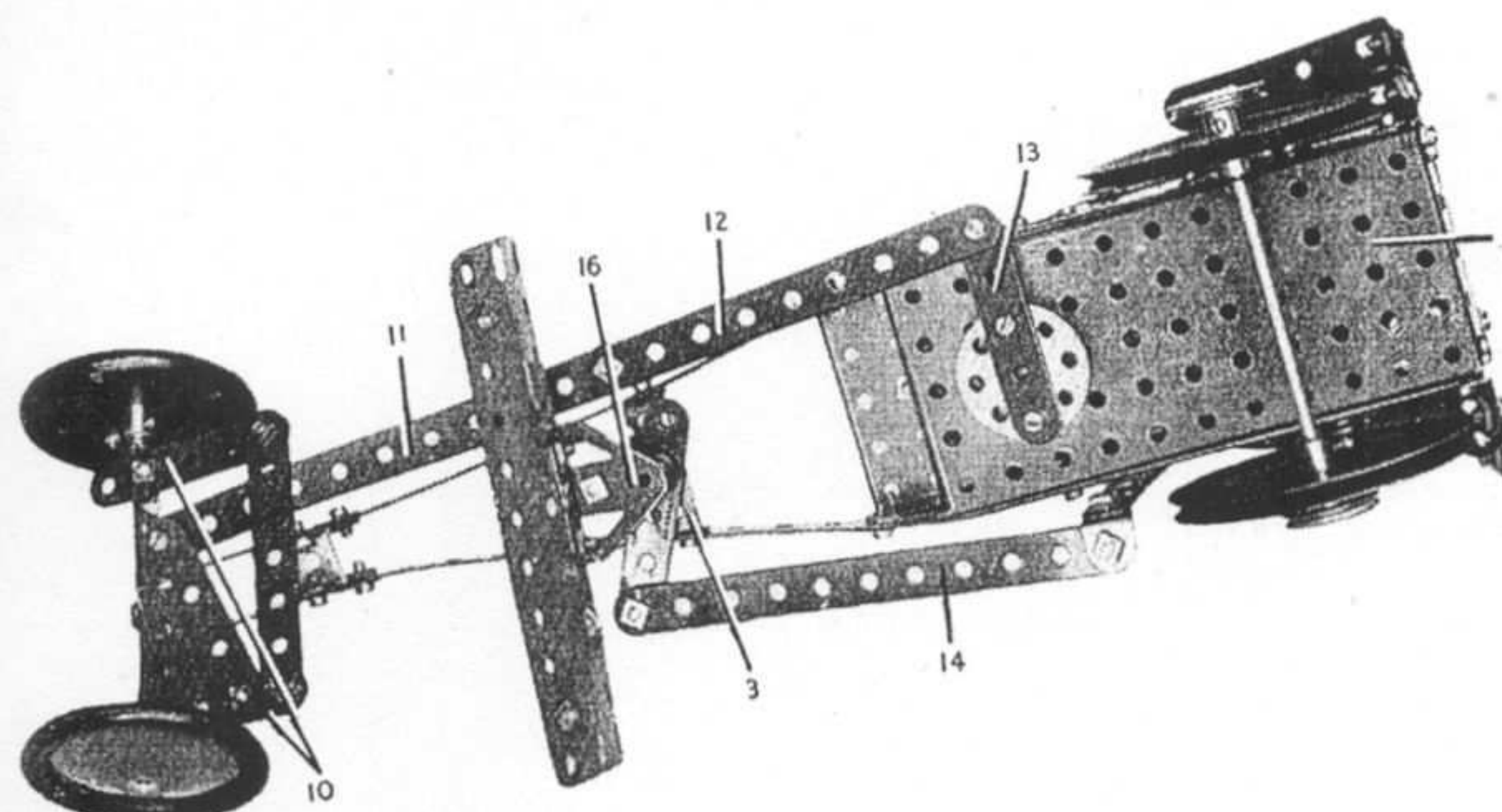
Un siège est placé dans la cabine en boulez une plaque cintrée en U à une bande coudée de 60x12, fixée par son rebord au côté de la cabine.

Un levier, fixé à l'extérieur de la cabine fait fonctionner la lame. Il consiste en 2 bandes de 5 trous boulez ensemble et se recouvrant sur 2 trous. Ce levier est ensuite placé par contre-écrou à la bande de 25 trous (2) et au rebord de la plaque à rebords (1). A l'extrémité inférieure, une équerre est fixée par contre-écrou boulez à une bande de 11 trous. L'autre trou extrême de la bande (14) est fixé par contre-écrou à une bande de 5 trous qui est à son tour fixée de la même manière à la bande coudée (3) par un boulon de 9,5 mm passé dans le trou central.

Ce boulon passe également à travers une équerre renversée (15) fixée par son autre extrémité à une embase triangulée coudée (16). L'embase (16) supporte la lame boulez à son rebord. La lame est constituée d'une plaque flexible de 14x4, bordée de 2 bandes de 11 trous.

PIECES NECESSAIRES

- 2 N° 1, 5 N° 2, 2 N° 3, 8 N° 5, 2 N° 11, 7 N° 12, 1 N° 15b, 1 N° 16, 2 N° 19b, 3 N° 22, 1 N° 24, 1 N° 35, 88 N° 37a, 72 N° 38, 1 N° 48, 5 N° 48a, 1 N° 51, 1 N° 52, 2 N° 90a, 6 N° 111c, 1 N° 125, 1 N° 126, 2 N° 126a, 1 N° 155, 2 N° 188, 1 N° 189, 2 N° 190, 2 N° 191, 1 N° 192, 1 N° 200, 4 N° 215, 3 N° 221.



LA VIE DU CLUB

Ci-dessous une vue partielle (!) de la collection de M. Jacques DELIBIOT, à Concarneau (Finistère). De quoi faire de nombreux envieux...



LA VIE DES SECTIONS LE MANS

Le 21 septembre, la section "Au Damier", Le Mans, du Club Dinky Toys, avait convié ses adhérents à participer à sa réunion générale. La salle fut surtout composée de jeunes de 8 à 13 ans. M. Rio, Secrétaire Général du Club, avait tenu à présider cette réunion. Aussi, après avoir dit quelques mots et annoncé (et en premier...) la sortie de la "4L" RENAULT, jusque là tenue

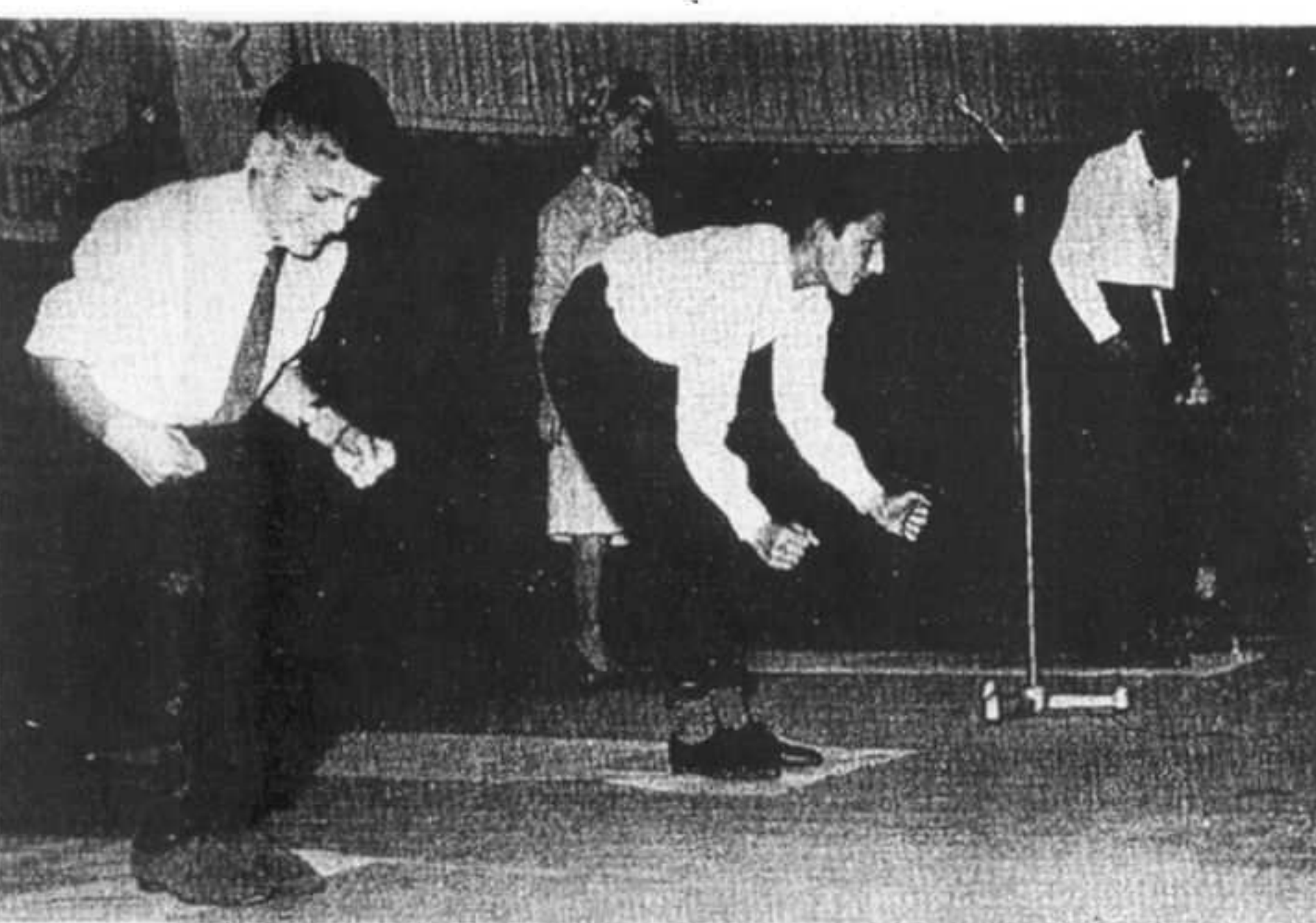
secrète, il a animé différents jeux tels que les "Natifs du Mans", "Vrai ou faux", les "Immatriculations". Les gagnants, avec leur récompense (les perdants avec aussi un lot de consolation), regagnèrent leur place pour assister à la projection de films aimablement prêtés par AIR-FRANCE et qui suscitèrent un vif intérêt parmi la jeune assistance. Signalons que la Section mancelle "Loisirs Jeunes" organise cette année, comme elle en a coutume, son exposition "Etrennes 62", dans un important local en plein centre de la ville. Chacun pourra y faire son choix d'étrennes, à offrir ou à recevoir.

LYON

La 5<sup>e</sup> Assemblée de la section Lyonnaise a connu le plein succès des précédentes. Les 800 fauteuils de la Salle Rameau ont accueilli un public enthousiaste et attentif, parmi lequel on nota la présence de plusieurs personnalités de la Ville. Après l'allocation de Mlle Magnin, Adjointe au Maire de Lyon, qui remercia les dirigeants du Club Dinky Toys, puis le compte rendu d'activité présenté par M. Goulon, et l'énoncé des projets pour 1962, après une discussion très animée et intéressante, dirigée par M. Rio, concernant les modèles Dinky Toys récents et futurs, l'assistance se passionna pour les jeux des tout petits, des plus grands et des Mamans... et Papas. Puis, ce fut l'entr'acte pendant lequel chacun put admirer l'exposition de M. Guillaume qui avait groupé 71 pièces de véhicules blindés et sahariens Dinky Toys, et le circuit du cocasse petit train monté avec des

pièces de train Hornby. Et l'Assemblée, autant d'information que récréative, se termina, selon la règle, par une projection de films.

La Section "B.B. Lorrain" tient à rappeler que, le 12 avril, elle envisage d'organiser une sortie à Paris, avec visite des Usines Meccano et de l'aéroport d'Orly. Inscriptions dès à présent. Nombre de places limité à 60.



C. CAUBEL, 145, rue Marcel-Belot à OLIVET (Loiret). — Comme promis, nous signalons dans ce bulletin que vous êtes désireux de fonder une section locale dans votre région. Nous vous souhaitons bonne chance et attendons de vos nouvelles.

PETITES ANNONCES

Voici la deuxième série de "petites annonces", qui ne sont ouvertes qu'aux Membres du Club Dinky Toys. Vous devez donc rappeler, en plus de votre adresse complète, votre numéro d'enregistrement. Merci.

Nous répétons qu'il ne saurait être question de publier des annonces pour des Dinky Toys en vente actuellement chez nos dépositaires. En revanche, il nous a été demandé d'annoncer des offres pour de la littérature Meccano périmée (notices, manuels d'avant-guerre, Meccano Magazine, édition française), et nous acceptons volontiers.

OFFRES :

- A801** Vendrais, achèterais ou échangeais D.T. anciens. Etudie toutes demandes. Ecrire à A. Lacave, 53, bd de Céssole, Bât. A. NICE.
- A802** Vends vieille Ford Vedette et Simca Sport sorties en 1950. G. Lacornette, 8, rue Muiron, TOULON, LE MOURILLON (Var).
- A803** A vendre au plus offrant importante collection D.T. 1953-59, comprenant environ 30 voitures de tourisme, 10 camions, 6 signaux routiers, 1 poste essence, avec 1 garage et 2 pompes démontables, et une centaine de soldats de plomb. Faire offres pour le lot à M. PERES Emile-Henri, Lotissement Delbreil, PUY-L'EVEQUE (Lot).
- A804** Vendrais lots importants de D.T. anglais et français en excellent état. Prix avantageux. Jean-Yves LOUIS, 5, rue de Maréville, LAXOU NANCY (M.-et-M.).
- A805** Vendrais voitures D.T. anglaises et françaises 1949 ou plus récentes. Renseignements sur demande à Michel JACQUES, 3, route de Dijon, PLOMBIERES (Côte-d'Or).
- A806** Vendrais ou échangeais contre D.T. de tourisme anglais ou français 36 camions D.T. dont 12 anglais, état neuf. Quelques modèles rares. Prix intéressants. Ecrire à A. HUMMEL, 12, rue de Saverne, NANCY (M.-et-M.).
- A807** Achèterais ou échangeais contre avions D.T. les voitures 23B - 23C - 14 - traction sans malle - 24 V - 29 D - 25 O et D.T. anglais. Faire offre à Paul SACRE, à Pech-Boyer, par MONTAUBAN (T.-et-G.).
- A808** Echangeais D.T. neufs contre une voiture de course Talbot Lago. Ecrire à Gérard COUDERT, 1, rue H.-Lagarde, SETIF (Algérie).

DEMANDES :

- A809** Achète D.T. avant 1939 : (série militaire seulement) en très bon état : 151 A - 152 A - 161 - 162, tanks et unités mobilières DCA et antichars. Ecrire à P. THIBault, Mairie de Malaunay (Seine-Mme).
- A810** Achète D.T. français et anglais, surtout anciens, même peinture endommagée (l'indiquer le cas échéant). Faire offres raisonnables en joignant un timbre pour réponse à Jean VIRARD, 11, bl Exelmans, LE CHESNAY (S.-et-O.).
- A811** Achète D.T. français anciens. Ecrire à A. HAIRIE, LA CHAPELLE-MOCHE (Orne).
- A812** Je cherche les modèles suivants : 24 N - 24 V - 24 R - 24 XT - 29 F. Ecrire à Francis MOUNISSENS, Larroque, SAINT-CIERS-d'ABZAC (Gironde).
- A813** Cherche vendeur à bon prix d'une TrACTION Citroën sans malle. Bon état de roulement et de peinture. Payable en timbres poste. Ecrire à Jean SALAVER, av. de Vallon, RUOMS (Ardèche).
- A814** Recherche tous D.T. français et anglais d'avant-guerre, ainsi qu'un pare-choc de "402 Peugeot". Ecrire à J.-F. EDET, 22, rue Champagne, MEZIERES (Ardennes).
- A815** Achète ou échange D.T. (G.-B.), 38 D Alvis, 38 E2 Triumph, 39 D Buick Viceroy, 35 D Austin 7. Vend ou échange tous D.T. depuis 1950. Ecrire à Jacques FRITTSCH, 32, rue G.-Vogt, SEVRES (S.-et-O.).
- A816** Recherche D.T. français et anglais retirés de fabrication. Souhaite d'autre part correspondre avec collectionneurs de tous pays. Ecrire à A. THIRY, 17, rue Courbet, BELFORT (Territoire).
- A817** Collectionneur cherche catalogues D.T. 1953 et plus anciens. Achète série Studebaker : Nestlé, benne, dépanneuse... et série identique avec cabine Ford. Et Citroën sans malle, Auto-union, tracteur Kodak. Echanges possibles. Ecrire à Bachlard, Brahmstr. 51, ZÜRICH (Suisse).
- N.B.** — Nous vous rappelons que nous déclinons toute responsabilité sur la suite des transactions entre collectionneurs. Il n'existe pas, d'autre part, de "cote des valeurs" des modèles retirés de fabrication.

Imprimerie POINSOT, 5, rue Bonnet, CLICHY (Seine)

A VOTRE SERVICE

Nous remercions ici (et vous nous pardonnerez notre retard) tous les membres du Club qui nous ont envoyé de jolies cartes de vacances.

Michel FINOT, MANTES-LA-VILLE. "Vous est-il possible de construire un modèle réduit de bateau genre Yacht ?"

— Outre le canot "Healey" sur remorque, déjà en vente, nous offrons l'année prochaine à nos jeunes clients :

- 1<sup>o</sup> Le paquebot "France" (DINKY SUPERTOYS) ;
- 2<sup>o</sup> des canots de course à moteur HORNBY, dans plusieurs versions.

C. FRADEY à ROSNY-SOUS-BOIS. "Ma sœur (10 ans) qui collectionne aussi les petites voitures, peut-elle faire partie du Club DINKY TOYS ?"

— Mais bien sûr. Nous devons laisser entrer les filles dans notre Club. Les conductrices ne sont-elles pas de plus en plus nombreuses chaque année ? Il est donc évident qu'elles s'intéressent à

l'automobile et à la mécanique et, naturellement, aux DINKY TOYS.

Gabriel PONT, H.L.M. route de Roquevaire à AUBAGNE (B.R.).

"Est-ce qu'au programme 1962 pourront figurer un camion Berliet G.L.R. semi-remorque, la D.B. Panhard et enfin la 430 Peugeot camionnette bâchée ?"

— Seule la D.B. Panhard est retenue par nos services mais rien n'est encore définitif à ce sujet.

Jean SETTON, Membre 14.546. "Je demande la sortie du porte-canon double".

— Nous ne voyons pas très bien à quoi vous faites allusion, mais nous n'envisageons actuellement pas de reproduire de canon. Nous vous remercions de votre gentil dessin.

HIS à OISEL. "Je désirerais voir sortir le camion Unic "Thyphon" cabine "Auteuil".

— Il n'est pas possible de le faire figurer à notre programme 62, toutefois nous retenons votre suggestion pour plus tard.